

## OKULDA ALINAN TEDBİRLERİ KONTROL EDİN!

- Personel hijyen eğitimi aldı mı?
- Çalışanlar okula gelince üst değişimi yapıyor mu?
- Çocukların okula gelince üst değişimi yapıyor mu?
- Çalışan işe başlamadan önce ateş ölçüm yapıyor mu?
- Öğrenci okula girerken ateş ölçümü yapıyor mu?
- Hijyen istasyonları var mı?
- Kurumun girişinde ve herkesin görebileceği alanlarda öksürük ve hapşırma kurallarını içeren ve el hijyeninin önemini anlatan afiş/poster/talimatlar asılı mı?
- Fiziksel mesafe kuralına uyuluyor mu?
- Çalışma alanları, lavabo, tuvalet, banyo, merdiven korkulukları, musluk, yemekhaneler, uyku ve dinlenme alanları, giyinme ve soyunma alanları, kapı, gibi ortak kullanım alanlarında hijyen şartlarına uyuluyor mu?

Hayatımıza değişiklikler katarak yeni normalleşme sürecine adapte olmaya çalışırken, hepimize görevler düşmektedir.

Konu çocuklarımızın sağlığı olunca, okul-aile işbirliğini sürdürerek bu süreci sağlıklı geçirebiliriz.

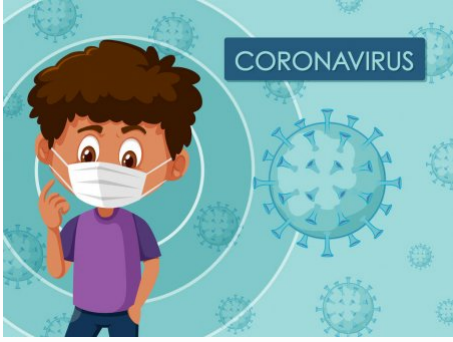


# OKULA DÖNÜŞ EBEVEYN BİLGİLENDİRME REHBERİ

Psikososyal Müdahale Birimi



# KORONAVİRÜS NEDİR?



- Hastalık damlacık yolu ile bulaşmaktadır.
- Hasta kişilerin hapşırık ve öksürük yolu ile havaya saçtığı damlacıklardan, solunum yoluyla alınması veya damlacıkların yere inerken düştüğü yüzeylere (kapı kulpu, asansör düğmesi, lamba düğmesi gibi) temas edilip o ellerin ağız burun ve gözlere dokunmasıyla bulaşmaktadır.

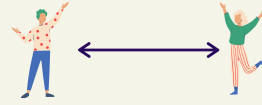
## COVID-19'DA UYGUN TEMİZLİK VE DEZENFEKSİYON

- İyi bir dezenfeksiyon doğru yapılan bir yüzey temizliği ile başlar.
- Tüm yüzeylerin sabunlu yada deterjanlı su ile silinmesi yeterlidir. Ancak silinecek yüzey çok kirlili ya da birçok kişinin temas ettiği bir yer ise % 70 alkol içeren bir dezenfektan ile silinmelidir.
- Zeminler, tuvalet, lavabo gibi alanlar çamaşır suyu ile sulandırılarak temizlenmelidir.
- Bir çok kişinin temas ettiği yerler günde 3 kez sabunlu su ile silinmeli ve dezenfekte edilmelidir.
- Mutfak için alınan sebze ve meyveleri genel hijyen koşullarına göre yıkamak yeterlidir.
- Her kapalı alanda olduğu gibi tüm odalar ve mutfak sık sık havalandırılmalıdır.
- Mutfaklarda hiçbir gıda açıkta bırakılmamalıdır.
- Tüm çalışan personelin (özellikle mutfak ve temizlik personeli) hijyen kurallarına ve fizik mesafeye dikkat etmesi ve gereken eğitimlerin verilmesi gerekmektedir.

# COVID-19 VİRÜSÜ KORUNMA YOLLARI

## ELLERİNİZİ SIK SIK YIKAYIN

Eller en az 20 sn boyunca su ve sabunla yıkanmalı, su ve sabun olmadığı durumlarda alkol içerikli el antiseptiği kullanılmalıdır.

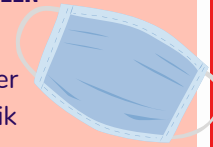


## FİZİKSEL MESAFEYE DİKKAT EDİN

Diğer insanlarla aranızda en az 1-1,5 metre mesafe olmalıdır.

## DOĞRU VE UYGUN MASKE KULLANIMINA ÖZEN GÖSTERİN

Maskeyi takar ve çıkartırken önce eller mutlaka yıkanmalıdır. Maskenin lastik kısımlarına dokunmaya özen gösterilmelidir. Çıkarılan maskeler belirlenen pedallı tıbbi çöp kovalarına atılır. Kesinlikle evsel atıklarla karıştırılmamalıdır.



## BAĞIŞIKLIK SİSTEMİNİ GÜÇLÜ TUTUN

Doğru ve sağlıklı beslenme, düzenli egzersiz ve uyku ile bağışıklık sistemi güçlü tutulmalıdır.



# OKULLARDA PANDEMİ TEDBİR VE MÜDAHALE ÖNLEMLERİ

Salgını önlemenin en iyi yolu bakteri ve virüse maruz kalmaktan kaçınmaktır. Salgın/COVID-19'un kuruma ulaşmaması için önleyici tedbirler derhal alınır, alınan tedbirler salgın/ COVID-19'un yayılmasını engeller veya yavaşlatır. Kurumda tedbiren aşağıdaki hususlar dikkate alınır;

- Çalışanlar, kuruma girmeden ve çalışma sırasında, sıklıkla, en az 20 saniye boyunca sabun ve suyla ellerini yıkamaları konusunda bilgilendirilir. Su ve sabuna erişim olmadığı takdirde alkol bazlı el dezenfektanı kullanılır, dezenfektan ve diğer ihtiyaçlardan oluşan hijyen istasyonları, ortak alanlarda bulundurulur.
- Çalışanların kişisel temizliğine ve hijyenine özen göstermesi beklenir. Okula gelince farklı gömlek giymeleri sağlanır. Çalışan işe başlamadan önce/ çocuklar okula geldiklerinde temassız ateş vücut ısıları kontrol edilir ve ateşi 37,5 ve üzeri olanların takibi yapılır, istirahate yolları. Çalışanlar ve çocuklar ile iletişimde sosyal mesafeye özen gösterilmesi sağlanır.
- Kullanılan bilgisayar, tablet ya da başka iş aletlerini kullanmadan önce ve kullandıktan sonra dezenfekte eder.
- Sosyal mesafeye uygun sınıf düzenlemeleri yapılır. Uykuda 1,5 metre aralıkla ayakuçlu başuçlu uyuma sağlanır.
- Oyuncaklar dönüşümlü kullanılır. Kullanılan oyuncaklar her akşam dezenfekte edilir.
- Çalışanlar ve çocuklar için tek kullanımlık mendiller ve riskli atıklar için ayrı çöp kutuları/torbalari sağlanır.
- Velilerin sosyal mesafeye uyararak, belli bir alana kadar gelmesi sağlanır. Bir süre veli toplantısı, doğum günü, özel gün, sergi vb etkinlikler yapılmaz. Çalışanların ziyaretçi kabulü ve kargo kabulü olmaz.
- Sık aralıklarla mekanlar doğal yolla havalandırılır. Yemekhanelerde ve diğer ortak alanlarda havalandırma ve hijyen sağlanır.